

# Osnovni epidemiološki podatki o raku

## LEDVICA (C64, C65)

julij, 2019

INCIDENCA (povprečje v obdobju 2012-2016)	Moški	Ženske	Skupaj
Število novih primerov v enem letu	247	134	381
Odstotek med vsemi raki (%)	3,17	2,06	2,67
Mesto po pogostnosti med vsemi raki	9.	12.	10.
Odstotek med vsemi raki razen kožnega (%)	3,84	2,58	3,27
Tveganje raka do 75. leta starosti (KT) (%)	1,60	0,66	1,11
Groba incidenčna stopnja na 100.000	24,17	12,92	18,50
Starostno standardizirana incidenčna stopnja (SSS) na 100.000 (W)	12,99	5,57	9,05
Ocenjeni delež letne spremembe grobe inc. stopnje zadnjih 10 let (%)	1,52	2,51	1,89*
Ocenjeni delež letne spremembe SSS zadnjih 10 let (%)	-0,80	-0,25	-0,65

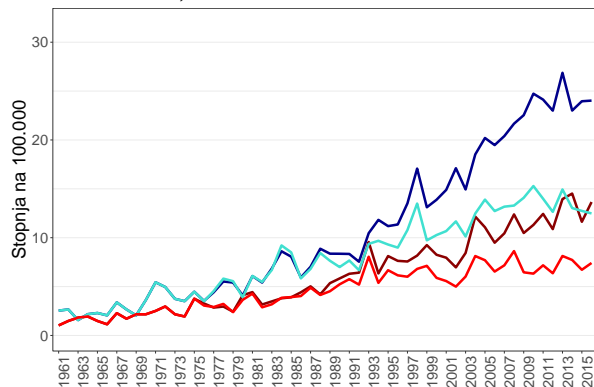
UMRLJIVOST (povprečje v obdobju 2012-2016)	Moški	Ženske	Skupaj
Število novih primerov v enem letu	109	58	167
Odstotek med vsemi raki (%)	3,21	2,2	2,76
Tveganje raka do 75. leta starosti (KT) (%)	0,58	0,16	0,36
Groba umrljivostna stopnja na 100.000	10,66	5,62	8,11
Starostno standardizirana umrljivostna stopnja (SSS) na 100.000 (W)	5,16	1,61	3,19
Ocenjeni delež letne spremembe grobe umr. stopnje zadnjih 10 let (%)	2,30	1,25	1,96*
Ocenjeni delež letne spremembe SSS zadnjih 10 let (%)	-0,64	-3,25	-1,42

PREVALENCA (na dan 31.12.2016)	Moški	Ženske	Skupaj
Število živih oseb z diagnozo raka ob koncu leta 2016 (prevalenca)	1.983	1.183	3.166
1-letna prevalenca	199	117	316
5-letna prevalenca	605	331	936

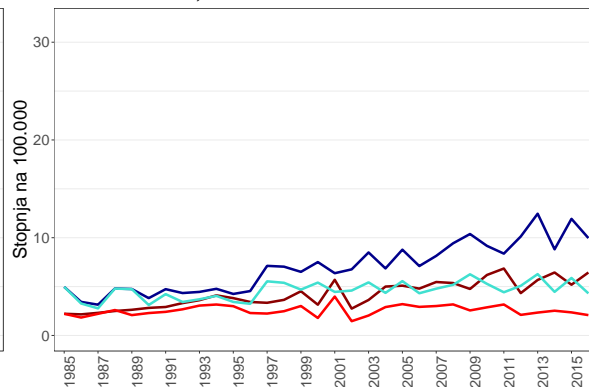
\*Povprečna letna sprememba je statistično značilna pri stopnji tveganja 0,05.

### Časovni trend grobe in starostno standardizirane stopnje na 100.000 prebivalcev.

INCIDENCA, SLOVENIJA 1961 – 2016



UMRLJIVOST, SLOVENIJA 1985 – 2016



— Groba inc. stopnja MOŠKI  
— Groba inc. stopnja ŽENSKÉ  
— Starostno standardizirana stopnja MOŠKI  
— Starostno standardizirana stopnja ŽENSKÉ

— Groba umr. stopnja MOŠKI  
— Groba umr. stopnja ŽENSKÉ  
— Starostno standardizirana stopnja MOŠKI  
— Starostno standardizirana stopnja ŽENSKÉ

# POMEN EPIDEMIOLOŠKIH KAZALNIKOV

## INCIDENCA

Pomeni absolutno število vseh novih primerov raka v Sloveniji v enem letu.

## UMRLJIVOST

Pomeni število smrti zaradi raka v Sloveniji v enem letu.

## PREVALENCA

Pomeni število vseh bolnikov z rakom v Sloveniji, ki so bili živi na zadnji dan v letu, ne glede na to, kdaj so zboleli.

## GROBA STOPNJA

Pomeni število primerov na 100.000 Slovencev ali Slovenk.

## STAROSTNO STANDARDIZIRANA STOPNJA (SSS)

Je teoretična stopnja, ki pove, kakšna bi bila groba stopnja, če bi bila starostna struktura te populacije enaka, kot je v standardni populaciji. Uporabljamo jo, če analiziramo incidenco/umrljivost v daljšem časovnem obdobju (če se starostna struktura prebivalstva v času spreminja) ali če incidenco/umrljivost primerjamo med populacijami z različno starostno strukturo. V tabelah je za standard uporabljena svetovna standardna populacija (W) (glej [Pojmovnik](#)). V grafih, kjer je prikazan časovni trend incidence, je za standard uporabljeno slovensko prebivalstvo leta 1961. Pri časovnem trendu umrljivosti je standard slovensko prebivalstvo leta 1985.

## TVEGANJE RAKA IN TVEGANJE SMRTI DO 75. LETA (kumulativno tveganje; KT)

Pomeni verjetnost novorojenih, da bodo do 75. leta starosti zboleli za rakom oziroma zaradi raka umrli.

## OCENJEN DELEŽ LETNE SPREMEMBE

Pomeni povprečno letno povečanje ali zmanjšanje kazalnika v zadnjih desetih letih. Izračunan je z računalniškim programom Joinpoint Regression 4.1.1.

Natančnejše razlage posameznih epidemioloških kazalnikov so na voljo na internetnem portalu [SLORA](#) - [Pojmovnik](#).