

Osnovni epidemiološki podatki o raku

KOŽNI MELANOM (C43)

julij, 2019

INCIDENCA (povprečje v obdobju 2012-2016)	Moški	Ženske	Skupaj
Število novih primerov v enem letu	289	260	549
Odstotek med vsemi raki (%)	3,72	3,98	3,84
Mesto po pogostnosti med vsemi raki	7.	6.	6.
Odstotek med vsemi raki razen kožnega (%)	4,5	4,98	4,71
Tveganje raka do 75. leta starosti (KT) (%)	1,82	1,48	1,63
Groba incidenčna stopnja na 100.000	28,35	24,96	26,64
Starostno standardizirana incidenčna stopnja (SSS) na 100.000 (W)	16,72	14,78	15,49
Ocenjeni delež letne spremembe grobe inc. stopnje zadnjih 10 let (%)	4,24*	0,39	2,29*
Ocenjeni delež letne spremembe SSS zadnjih 10 let (%)	2,57*	1,17	0,69

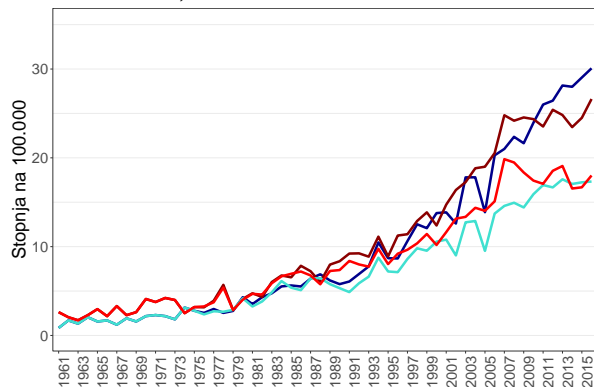
UMRLJIVOST (povprečje v obdobju 2012-2016)	Moški	Ženske	Skupaj
Število novih primerov v enem letu	69	55	124
Odstotek med vsemi raki (%)	2,04	2,09	2,06
Tveganje raka do 75. leta starosti (KT) (%)	0,39	0,26	0,32
Groba umrljivostna stopnja na 100.000	6,78	5,33	6,05
Starostno standardizirana umrljivostna stopnja (SSS) na 100.000 (W)	3,44	2,30	2,81
Ocenjeni delež letne spremembe grobe umr. stopnje zadnjih 10 let (%)	2,69	1,35	2,03
Ocenjeni delež letne spremembe SSS zadnjih 10 let (%)	-0,15	-0,27	-0,19

PREVALENCA (na dan 31.12.2016)	Moški	Ženske	Skupaj
Število živih oseb z diagnozo raka ob koncu leta 2016 (prevalenca)	2.865	3.525	6.390
1-letna prevalenca	302	270	572
5-letna prevalenca	957	907	1.864

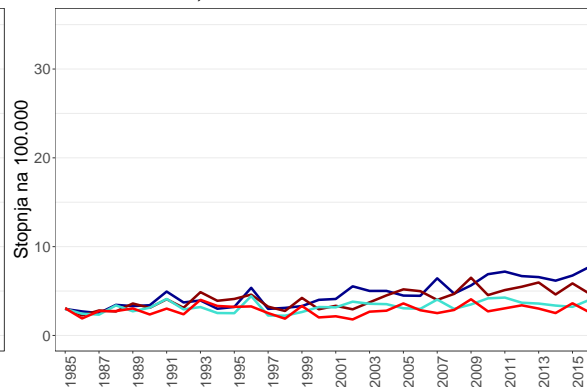
*Povprečna letna sprememba je statistično značilna pri stopnji tveganja 0,05.

Časovni trend grobe in starostno standardizirane stopnje na 100.000 prebivalcev.

INCIDENCA, SLOVENIJA 1961 – 2016



UMRLJIVOST, SLOVENIJA 1985 – 2016



— Groba inc. stopnja MOŠKI
— Groba inc. stopnja ŽENSKE
— Starostno standardizirana stopnja MOŠKI
— Starostno standardizirana stopnja ŽENSKE

— Groba umr. stopnja MOŠKI
— Groba umr. stopnja ŽENSKE
— Starostno standardizirana stopnja MOŠKI
— Starostno standardizirana stopnja ŽENSKE

POMEN EPIDEMIOLOŠKIH KAZALNIKOV

INCIDENCA

Pomeni absolutno število vseh novih primerov raka v Sloveniji v enem letu.

UMRLJIVOST

Pomeni število smrti zaradi raka v Sloveniji v enem letu.

PREVALENCA

Pomeni število vseh bolnikov z rakom v Sloveniji, ki so bili živi na zadnji dan v letu, ne glede na to, kdaj so zboleli.

GROBA STOPNJA

Pomeni število primerov na 100.000 Slovencev ali Slovenk.

STAROSTNO STANDARDIZIRANA STOPNJA (SSS)

Je teoretična stopnja, ki pove, kakšna bi bila groba stopnja, če bi bila starostna struktura te populacije enaka, kot je v standardni populaciji. Uporabljamo jo, če analiziramo incidenco/umrljivost v daljšem časovnem obdobju (če se starostna struktura prebivalstva v času spreminja) ali če incidenco/umrljivost primerjamo med populacijami z različno starostno strukturo. V tabelah je za standard uporabljena svetovna standardna populacija (W) (glej [Pojmovnik](#)). V grafih, kjer je prikazan časovni trend incidence, je za standard uporabljeno slovensko prebivalstvo leta 1961. Pri časovnem trendu umrljivosti je standard slovensko prebivalstvo leta 1985.

TVEGANJE RAKA IN TVEGANJE SMRTI DO 75. LETA (kumulativno tveganje; KT)

Pomeni verjetnost novorojenih, da bodo do 75. leta starosti zboleli za rakom oziroma zaradi raka umrli.

OCENJEN DELEŽ LETNE SPREMEMBE

Pomeni povprečno letno povečanje ali zmanjšanje kazalnika v zadnjih desetih letih. Izračunan je z računalniškim programom Joinpoint Regression 4.1.1.

Natančnejše razlage posameznih epidemioloških kazalnikov so na voljo na internetnem portalu [SLORA](#) - [Pojmovnik](#).